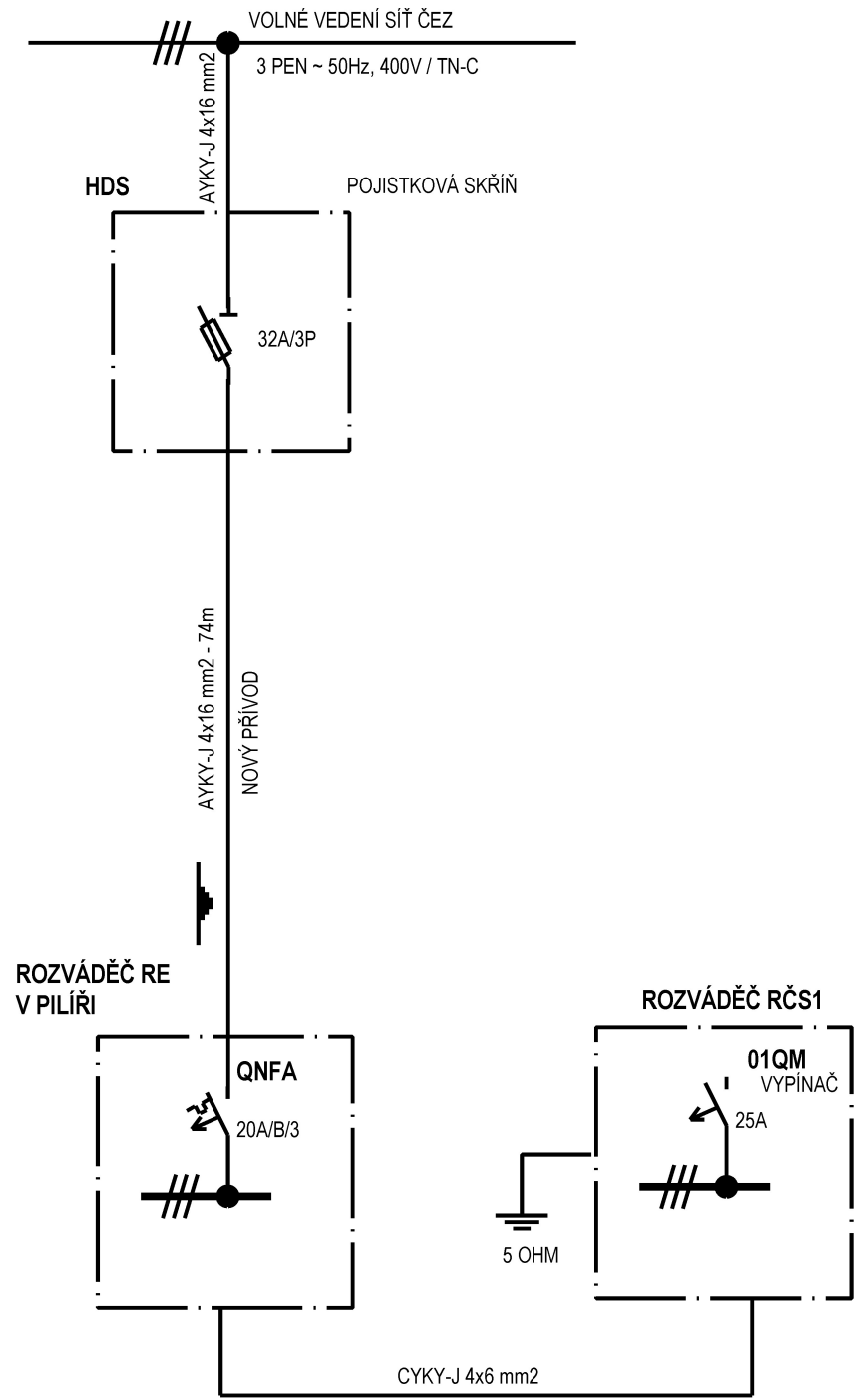


SCHÉMA NAPÁJENÍ



LEGENDA

ROZVODNÁ SOUSTAVA: 3 PEN ~ 50Hz, 400V / TN -C

OCHRANA PŘED ÚRAZEM EL. PROUDEM DLE ČSN 33 2000-4-41 ed.3:  
- AUT. ODPOJENÍM VADNÉ ČÁSTI OD ZDROJE V SÍTI TN  
- POSPOJOVÁNÍM  
- IZOLACÍ (PLASTOVÉ ROZVÁDĚČE)

ZMĚNA VÝKRESU:

Č. ZMĚNY	PŘEDMĚT ZMĚNY	ZMĚNU PROVEDL	PODPIS	DATUM ZMĚNY

D.1 DOKUMENTACE STAVEBNÍHO NEBO INŽENÝRSKÉHO OBJEKTU

 <b>KONEKO®</b>		709 00 OSTRAVA - Výstavní 2224/8 TEL.(+420) 596 633 836 FAX: (+420) 596 633 689 (+420) 596 664 111 E-MAIL: koneko@koneko.cz			
Investor:		<b>Obec Hnojník</b>		Hlavní inženýr projektu: Ing. Sergej Gorbunov	
Akce:		<b>Splašková kanalizace a ČOV v obci Hnojník</b>		Zodp. projektant: Ing. Roman Kaleta	
Objekt:		Název přílohy:		Vyracoval: Pavel Běhák	
<b>IO 08 PŘÍPOJKA NN PRO ČS1</b>		<b>SCHÉMA NAPÁJENÍ</b>		Kontroloval: Ing. Roman Kaleta	
Zakázkové číslo:	3317/DPS-2019	Číslo přílohy:	<b>D.1.8.b.2</b>	Stupeň:	Datum:
Archivní číslo:	3317_01	Měřitko:	N	DPS	11/2019
TENTO VÝKRES A JEHO PŘÍLOHY JSOU NAŠÍM DUŠEVNÍM VLASTNICTVÍM, NESMÍ BÝT BEZ NAŠEHO PŘEDCHOZÍHO PÍSEMNÉHO SOUHLASU KOPIROVÁNY, ROZMNOŽOVÁNY ANI ZPŘÍSTUPNĚNY JINÝM OSOBÁM NEBO FIRMÁM					